

GCHV-D71G/HR1-GSC	GCHV-D56G/HR1-GSC	GCHV-D45G/HR1-GSC	GCHV-D36G/HR1-GSB	GCHV-D28G/HR1-GSB	GCHV-D22G/HR1-GSB	דגם		
220-240V/1PH/50Hz	220-240V/1PH/50Hz	220-240V/1PH/50Hz	220-240V/1PH/50Hz	220-240V/1PH/50Hz	220-240V/1PH/50Hz	זינה		
24200	19100	15345	12276	9540	7500	Btu/h	קירור	תפוקה
7.1	5.6	4.5	3.6	2.8	2.2	kW		
27280	21480	17050	13640	10910	8525	Btu/h	חימום	
8	6.3	5	4	3.2	2.5	kW		
35	23	20	18	15	15	W		צריכה
DC	DC	DC	DC	DC	DC		סוג	מנוע מאוורר
890/805/720/645	720/645/580/560	655/610/565/525	500/440/415/380	440/380/360/350	440/380/360/350			ספיקת אוויר
35-43	32-42	29-38	27-36	24-33	24-33	dB(A)		רמת רעש
972x320x215	972x320x215	972x320x215	864x300x200	864x300x200	864x300x200	mm	נטו	מידות (WxDxH)
11.5	11.5	11.5	9.5	9.5	9.5	kg	נטו	משקל
R410A	R410A	R410A	R410A	R410A	R410A			סוג קרר
פנימי (אופציה לחיצוני)								שסתום התפשטות אלקטרוני
3/8 x 5/8	1/4 x 1/2	1/4 x 1/2	1/4 x 3/8	1/4 x 3/8	1/4 x 3/8	inch		צינור גז/ צינור נוזל
20	20	20	20	20	20	mm		צינור ניקוז מים (קוטר חיצוני)
16-32	16-32	16-32	16-32	16-32	16-32	C°		טמפרטורת עבודה

* שסתום התפשטות אלקטרוני פנימי או חיצוני לבחירה



- הערות:
1. הנתח חשמל מקומית 230V/50Hz/1PH
 2. נתוני הקירור: פנים 27°C/19°C DB/WB, חוץ 35°C/20°C DB/WB, פנים חימום: פנים 15°C/20°C DB/WB, חוץ 7°C DB/WB.
 3. נתוני הרעש נמדדו במרחק של 1.5 מ' והפרש גובה 1.5 מ'.
 4. נתוני הרעש מתייחסים ליחידות עם שסתום חיצוני, נתוני הרעש עשויים להשתנות ביחידות עם שסתום פנימי.

קסטה דו כיוונית



CMV-V...Q2

חיבורי צנרת		משקל הנוף		מידות (WxHxD)		רמת רעש	ספיקת אוויר	הספק נצרך	תפוקה				דגם
ניקוז	נזול	גז	נטו	פנל	גוף				חימום		קירור		
mm	inch	inch	kg	mm	mm	db(A)	CFM	KW	btu/h	KW	btu/h	KW	
25	1/4	1/2	6.5	1205	1068	36-42	470	0.07	17000	5.0	15300	4.5	CMV-V45Q2/HR1-B
				50	310				21400	6.3	19100	5.6	CMV-V56Q2/HR1-B
	3/8	5/8	7.5	1445	1308	40-46	650	0.10	27200	8.0	24200	7.1	CMV-V71Q2/HR1-B
				50	310				30700	9.0	27200	8.0	CMV-V80Q2/HR1-B
				630	517								

קסטה חד כיוונית



CMV-V...Q1

חיבורי צנרת		משקל הנוף		מידות (WxHxD)		רמת רעש	ספיקת אוויר	הספק נצרך	תפוקה				דגם
ניקוז	נזול	גז	נטו	פנל	גוף				חימום		קירור		
mm	inch	inch	kg	mm	mm	db(A)	CFM	KW	btu/h	KW	btu/h	KW	
25	1/4	3/8	3.6	1070	994	32-36	306	0.04	8500	2.5	7500	2.2	CMV-V22Q1/HR1-B
				50	250				10900	3.2	9500	2.8	CMV-V28Q1/HR1-B
				520	532				13600	4.0	12200	3.6	CMV-V36Q1/HR1-B
	3/8	5/8	3.6	1070	994	35-41	440	0.07	17000	5.0	15300	4.5	CMV-V45Q2/HR1-B
				50	290				21400	6.3	19100	5.6	CMV-V56Q2/HR1-B
				520	572				27200	8.0	24200	7.1	CMV-V71Q2/HR1-B
				520	572								

הערות:

1. הזנת חשמל מקומית 230V/50Hz/1PH
2. נתוני הקירור: פנים 27°C/19°C DB/WB, חוץ 35°C DB, פנים 20°C/15°C DB/WB, חוץ 7°C DB.
3. נתוני הרעש נמדדו במרחק של 1 מ' והפרש גובה 1.5 מ'.
4. משאבת מים אינטגרלית בכל סוגי הקסטות.

קסטה 4 כיוונים קומפקטית



CMV-V...Q

חיבור צנרת		משקל הגוף		מידות (WxHxD)		רמת רעש	ספיקת אוויר	הספק נצרך	תפוקה				דגם
ניקוז	נזול	גז	נטו	פנל	גוף				חימום	קירור	btu/h	KW	
mm	inch	inch	kg	mm	mm	db(A)	CFM	KW	btu/h	KW	btu/h	KW	
25	1/4	3/8	17.5	650 x 30 x 650	653 x 267 x 585	34-22	263	0.038	8500	2.5	7500	2.2	CMV-V22Q/HR-1C
						34-22	263	0.038	10900	3.2	9500	2.8	CMV-V28Q/HR-1C
		38-27				303	0.040	13600	4.0	12200	3.6	CMV-V36Q/HR-1C	
						303	0.040	17000	5.0	15300	4.5	CMV-V45Q/HR-1C	
						303	0.040	21400	6.3	19100	5.6	CMV-V56Q/HR-1C	
		1/2											

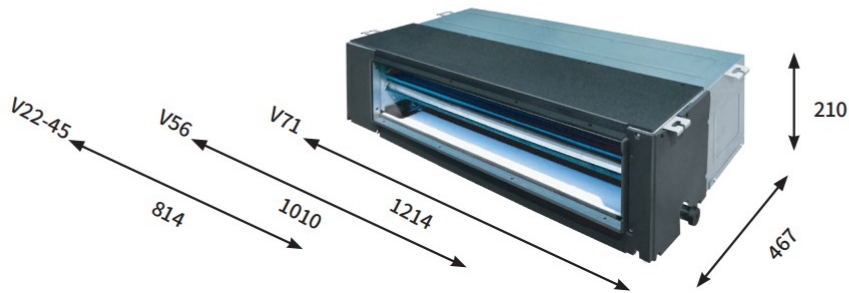
קסטה 4 כיוונים 95X95



CMV-V...QR

חיבור צנרת		משקל הגוף		מידות (WxHxD)		רמת רעש	ספיקת אוויר	הספק נצרך	תפוקה				דגם
ניקוז	נזול	גז	נטו	פנל	גוף				חימום	קירור	btu/h	KW	
mm	inch	inch	kg	mm	mm	db(A)	CFM	KW	btu/h	KW	btu/h	KW	
25	1/4	1/2	24	950 x 50 x 950	833 x 232 x 900	39-32	500	0.09	21400	6.3	19100	5.6	CMV-V56QR/HR1
			24			39-35	700	0.18	27200	8.0	24200	7.1	CMV-V71QR/HR1
			24			30000	8.8		27200	8.0	CMV-V80QR/HR1		
	3/8	5/8	28.5	833 x 286 x 900	41-37	820	0.27	34100	10	30700	9.0	CMV-V90QR/HR1	
			28.5					37500	11	34100	10	CMV-V100QR/HR1	
			28.5					42600	12.5	38200	11.2	CMV-V112QR/HR1	
			28.5					47700	14	42600	12.5	CMV-V125QR/HR1	
			28.5					51100	15	47700	14	CMV-V140QR/HR1	
			28.5					58000	17	54500	16	CMV-V160QR/HR1	

יחידה נסתרת לחץ סטטי נמוך

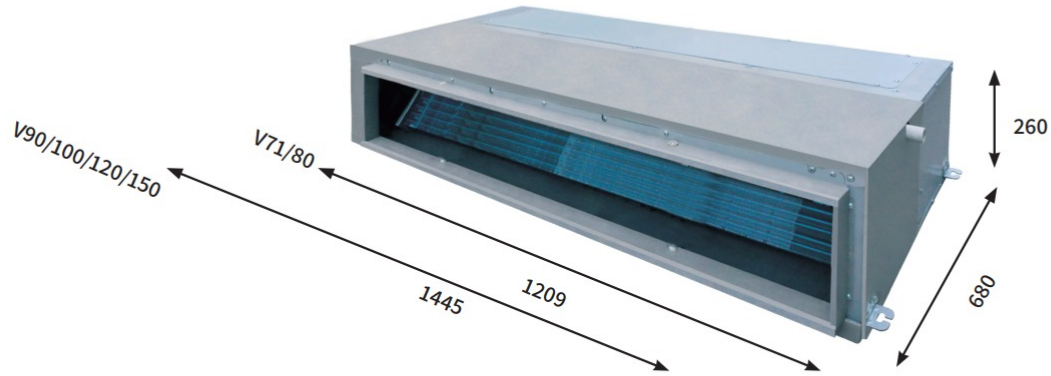


CMV-V...TA

מנוע DC
משאבת מים מובנת
ניתן לכוון לחץ סטטי

חיבור צנרת			משקל הגוף נטו	מידות (WxHxD)	ESP	רמת רעש	ספיקת אוויר	הספק נצרך	תפוקה				דגם		
ניקוז	נזול	גז							חימום		קירור				
mm	inch	inch	kg	mm	Pa	db(A)	CFM	KW	btu/h	KW	btu/h	KW			
25	1/4	3/8	16	814 x 210 x 467	30	24-29	260	0.05	8500	2.5	7500	2.2	CMV-V22TA//HR1-C		
			9900						3.2	9500	2.8	CMV-V28TA//HR1-C			
		16.5	25-32						324	0.07	13600	4	12200	3.6	CMV-V36TA//HR1-C
		16.5	32-37						360	0.08	17000	5	15300	4.5	CMV-V45TA//HR1-C
	1/2	21	28-38	520		0.09	21400	6.3	19100	5.6	CMV-V56TA//HR1-C				
		3/8	25.5	1214 x 210 x 467		30-39	640	0.11	27200	8	24200	7.1	CMV-V71TA//HR1-C		

יחידה מתועלת לחץ סטטי בינוני

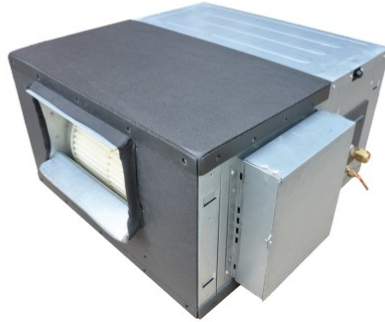


מנוע DC
משאבת מים מובנת
ביתן לכוון לחץ סטטי

חיבור צנרת		ממשקל הגוף	מידות (WxHxD)		ESP	רמת רעש	ספיקת אוויר	הספק נצרך	תפוקה				דגם			
ניקוז	נזול		גז	גוף					חיסום	קירור	חיסום	קירור				
mm	inch	inch	kg	mm	Pa	dB(A)	CFM	KW	btu/h	KW	btu/h	KW				
25	3/8	5/8	33	1209 x 260 x 680	70	36-41	710	0.30	27200	8.0	24200	7.1	CMV-V71TB/HR1-B			
			33	3700					9.0	27200	8.0	CMV-V80TB/HR1-B				
			46	1445 x 260 x 680					38-43	1080	0.34	34100	10.0	30700	9.0	CMV-V90TB/HR1-B
			46						37500	11.0		34100	10.0	CMV-V100TB/HR1-B		
			46						44300	13.0		40900	12.0	CMV-V120TB/HR1-B		
			46						58000	17		51100	15	CMV-V150TB/HR1-B		

הערות:
 1. הזנת חשמל מקוטבית 230V/50Hz/1PH
 2. נתוני הקירור: פנים 27°C/19°C DB/WB, חוץ 35°C DB, נתוני חיסום: פנים 20°C/15°C DB/WB, חוץ 7°C DB
 3. נתוני הרעש נמדדו במרחק של 1 מ' והפרש גובה 1.5 מ'.
 4. משאבת מים אינטגרלית ביחידות הנסחרות לחץ סטטי נמוך | בינוני.

WD-40/55/65



WV-40/55



בקר סטנדרטי	חיבורי צנרת			משקל	מידות (WXHXD)	רמת רעש	צריכת מנוע	לחץ סטטי חישובי	ספיקת אוויר (נ/ב/ג/ט)	תפוקה				דגם
	ניקוז	נזול	גז							חימום		קרור		
										mm	inch	inch	mm	
בקר קירי	25	3/8	3/4	45	1188 X 301 X 812	46	330	37	1105/1000/894/788	35143	10.3	35143	10.3	VRF-WV-40
				47		440	50	1153/1047/41935/8	44015	12.9	44015	12.9	VRF-WV-55	
				43	650 X 385 X 690	56-50	500	37	1129/1011/894/777	35143	10.3	35143	10.3	VRF-WD-40
				50	860 X 385 X 690	60-48	740	50	1517/1341/1164/988	50156	14.7	50156	14.7	VRF-WD-55
				68	1010 X 724 X 400	54-47	770	50	1470/1382/1264/1117	58004	17.0	58004	17.0	VRF-WD-65



גוף צר, לחיסכון במקום בתקרה מונמכת

גוף צר, לחיסכון במקום בתקרה מונמכת

